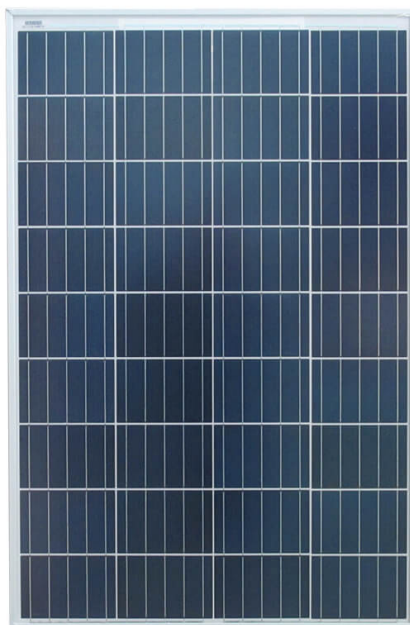


## Коммерческое предложение

№ 56810 от 21-05-2026

### Солнечная батарея SIP110-12 5ВВ [110Вт, 12В, Поли]

4 000р.



#### Характеристики фотоэлемента

Тип солнечного элемента	Поликристалл
Количество и размер элементов	36шт. (104x156)
Категория качества	A

#### Электрические характеристики солнечной панели SIP110-12 5ВВ

Максимальная мощность, Вт	110
Эффективность модуля, %	16,42
Напряжение разомкнутого контура, В	22,32
Напряжение в точке максимальной мощности, В	18,6
Ток короткого замыкания, А	6,4
Рабочий ток, А	5,92

#### Прочие характеристики солнечной панели SIP110-12 5ВВ

Габариты, мм	1015×668×30
Вес, кг	8
Покрытие	Текстурированное, закаленное ударо-прочное
Рамка	Анодированный алюминиевый сплав
Степень герметизации	IP 65
Тип разъемов присоединения	Стандартные, MC4
Длина кабеля	900 мм
Сечение кабеля, мм.кв.	2,5
Срок службы, лет	не менее 25
Рабочий температурный диапазон	от -40? до +85?

Параметры измерены при стандартных условиях (STC): Плотность света 1000Вт/м<sup>2</sup>, Температура модуля 25?, AM=1.5