

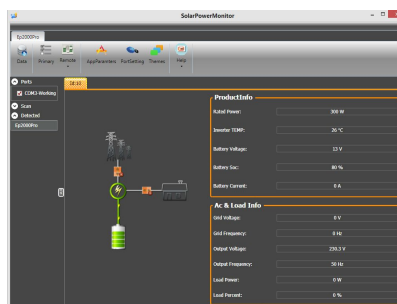
Коммерческое предложение

№ 49019 от 13-04-2026

ИБП Энергия Smart.2 300W [300Вт, 12В, стаб-ор, настен.]

12 500р.





ИБП Энергия Smart.2 300W - недорогая но надежная и функциональная модель источника бесперебойного питания для бытовых задач.

Устройство имеет в своем составе **стабилизатор напряжения** с точностью регулировки $\pm 10\%$, **все необходимые кабели** для подключения, **две розетки**, возможность основных настройки параметров заряда и работы. И все это с **низким собственным энергопотреблением** - делает модель крайне востребованной для частных домовладений.

Области применения:

- Котлы, насосы в системах отопления, аэрации, вытяжка;
- Аварийное освещение;
- Телекоммуникационное оборудование;
- Маломощные бытовые приборы.

Особенности:

- Два года гарантии!
- Встроенный стабилизатор напряжения;
- Низкое собственное потребление;
- Интеллектуальное зарядное устройство;
- Синусоидальный выходной сигнал;
- Защита от короткого замыкания и перегрузок;
- Защита от глубокого разряда АКБ;
- Холодный старт;
- Информативный ЖК-дисплей и звуковая сигнализация;
- Настенное крепление.

Технические характеристики ИБП Энергия Smart.2 300W

Номинальная мощность, Вт	300
Диапазон входного напряжения сети (при котором устр-во не переходит на работу от АКБ), В	140 - 280 ($\pm 5\%$)
Номинальное выходное напряжение, В	198...242 (работа в режиме стабилизации сети) 220/230 $\pm 5\%$ (работа от АКБ)
Размещение аккумуляторной батареи	Внешнее (приобретаются отдельно)
Напряжение заряда батареи (настраиваемое), В	13.8 - 14.5 (Основной заряд) 13.2 - 14.5 (Поддерживающий) 10.0 - 12.0 (Отключение)
Собственное потребление (при работе от АКБ), А	0.45
Тип крепления	Настенный
Напряжения аккумулятора, В	12
Ток заряда аккумулятора, А	5/10 (настраивается)
Выдерживает перегрузки	до 125% в течении 60 сек.
Уровень шума (1 метр), дБ	менее 40
Время переключения сеть-инвертор, мс	до 8
Длина кабеля к АКБ/до розетки ~220В, м	0.8/1.15
Температура эксплуатации (°C)	0 ... +40
Размеры, (Ш*Г*В)мм	230x135x340
Вес без упаковки/в упак., кг	5,2/7

Комплект поставки

- ИБП Smart.2;
- Кабель питания IEC C13 с вилкой CEE 7/4 (Schuko);
- Кабель для подключения АКБ;
- Запасной предохранитель;
- Кабель USB;
- Инструкция по эксплуатации / Паспорт;

Гарантийный талон;
Упаковка.

Файлы

[Паспорт \(Руководство по эксплуатации\) ИБП Энергия Smart.2 300W \(PDF_RUS\)](#)

[SolarPowerMonitor2.2.81](#)